

MXZ СЕРИЯ

INVERTER MULTI



Тип (Инверторна Мултисплит Термопомпа)			До 2 вътрешни тела		До 3 вътрешни тела		До 4 вътрешни тела		
Вътрешно тяло			Моля, вижте (*)						
Външно тяло			MXZ-2F42VF	MXZ-2F53VF	MXZ-3F54VF	MXZ-3F68VF	MXZ-4F72VF	MXZ-4F80VF	
Хладилен агент			R32 (*)						
Захранване			Външно ел. захранване						
Източник			220 - 230 - 240V / Еднофазно / 50Hz						
Охлаждане	Източник	Външно (V / Фаза / Hz)							
	Мощност	Номинална kW	4.2	5.3	5.4	6.8	7.2	8.0	
	Консумирана мощност	Номинална kW	0.98	1.40	1.32	1.84	1.85	2.25	
	Коефициент на енергийна ефект. (EER)		4.29	3.79	4.10	3.70	3.89	3.56	
	Проектна мощност	kW	4.2	5.3	5.4	6.8	7.2	8.0	
	Годишна консумация на електроенергия (EER)	kWh/a	169	216	222	301	311	368	
	Сезонен коефициент на енергийна ефект. (SEER) (**)		8.7	8.6	8.5	7.9	8.1	7.6	
Енергиен клас (**)		A+++	A+++	A+++	A++	A++	A++		
Отопление (Средни стойности за сезона)	Мощност	Номинална kW	4.5	6.4	7.0	8.6	8.6	8.8	
	Консумирана мощност	Номинална kW	0.88	1.56	1.40	1.91	1.87	2.00	
	Коефициент на трансформация (COP)		5.11	4.10	5.00	4.50	4.60	4.40	
	Проектна мощност	kW	3.5	3.5	5.2	6.8	7.0	7.0	
	Изчислена мощност	при референтна изчислена темп.	kW	2.7	2.7	4.2	5.7	5.6	5.6
		при бивалентна температура	kW	2.9	2.9	4.7	6.4	6.2	6.2
		при минимална температура	kW	2.3	2.3	3.2	4.6	4.8	4.8
	Мощност на допълнителния нагревател	kW	0.8	0.8	1.0	1.1	1.4	1.4	
	Годишна консумация на електроенергия (EER)	kWh/a	1065	1065	1583	2321	2389	2389	
	Сезонен коефициент на трансформация (SCOP) (**)		4.6	4.6	4.6	4.1	4.1	4.1	
Енергиен клас (**)		A++	A++	A++	A+	A+	A+		
Работен ток (макс.)	A	12.2	12.2	18.0	18.0	18.0	18.0		
Външно тяло	Размери	В*Ш*Д mm	550 - 800 (+69) - 285 (+59.5)			710 - 840 (+30) - 330 (+66)			
	Тегло	kg	37	37	58	58	59	59	
		Дебит на въздуха	Охлаждане m³/min	28.4	32.7	31	35.4	35.4	40.3
		Отопление m³/min	33.5	34.7	31	39.6	42.7	44.1	
	Шумово ниво (SPL)	Охлаждане dB(A)	44	46	46	48	48	50	
		Отопление dB(A)	50	51	50	53	54	55	
	Шумово ниво (PWL)	Охлаждане dB(A)	59	61	60	63	63	65	
		Работен ток	Охлаждане A	4.9 - 4.7 - 4.5	6.5 - 6.2 - 6.0	6.0 - 5.7 - 5.5	8.4 - 8.0 - 7.7	8.5 - 8.1 - 7.8	10.3 - 9.9 - 9.5
		Отопление A	4.4 - 4.3 - 4.1	7.5 - 7.1 - 6.8	6.4 - 6.1 - 5.9	8.8 - 8.4 - 8.0	8.6 - 8.2 - 7.9	9.2 - 8.8 - 8.4	
	Размер на прекъсвача	A	15	15	25	25	25	25	
Външен тръбопровод	Диаметър	Течност / Газ mm	6.35 × 2 / 9.52 × 2		6.35 × 3 / 9.52 × 3		6.35 × 4 / 12.7 × 1 + 9.52 × 3		
	Обща дължина на тръбопровода (макс.)	m	30	30	50	60	60	60	
	Дължина на тръбната връзка на вътр. тяло (макс.)	m	20	20	25	25	25	25	
	Макс. височина	m	15(15)*³	15(15)*³	15(15)*³	15(15)*³	15(15)*³	15(15)*³	
	Зареди с хладилен агент до	m	30	30	50	60	60	60	
Гарантиран работен диапазон (Външна температура)	Охлаждане	°C	-10 ~ +46						
	Отопление	°C	-15 ~ +24						
Цена в лева с ДДС			лв.	2,899.00	3,649.00	3,699.00	4,289.00	5,499.00	6,029.00

Тип (Инверторна Мултисплит Термопомпа)			До 5 външ. тела		До 6 външ. тела		
Вътрешно тяло			Моля, вижте (*)				
Външно тяло			MXZ-5F102VF	MXZ-6F122VF			
Хладилен агент			R32 (*)				
Захранване			Външно ел. захранване				
Източник			220 - 230 - 240V / Еднофазно / 50Hz				
Охлаждане	Източник	Външно (V / Фаза / Hz)					
	Мощност	Номинална kW	10.2	12.2			
	Консумирана мощност	Номинална kW	2.8	3.66			
	Коефициент на енергийна ефект. (EER)		3.64	3.33			
	Сезонен коефициент на енергийна ефект. (SEER) (**)		8.21	-			
	Енергиен клас (**)		A++	-			
	Енергиен клас (**)		A++	-			
Отопление (Средни стойности за сезона)	Мощност	Номинална kW	10.5	14.0			
	Консумирана мощност	Номинална kW	2.28	3.31			
	Коефициент на трансформация (COP)		4.6	4.23			
	Проектна мощност	kW	7.4	-			
	Сезонен коефициент на трансформация (SCOP) (**)		4.7	-			
	Енергиен клас (**)		A++	-			
	Енергиен клас (**)		A++	-			
	Работен ток (макс.)	A	21.4	29.8			
	Външно тяло	Размери	В*Ш*Д mm	796x950x330		1048x950x330	
		Тегло	kg	62		87	
Дебит на въздуха			Охлаждане m³/min	63		63	
		Отопление m³/min	75		77		
Шумово ниво (SPL)		Охлаждане dB(A)	52		55		
		Отопление dB(A)	56		57		
Шумово ниво (PWL)		Охлаждане dB(A)	65		69		
		Диаметър	Течност / Газ mm	6.35x5 / 12.7x1 + 9.52x4		6.35x6 / 12.7x1 + 9.52x5	
Външен тръбопровод		Обща дължина на тръбопровода (макс.)	m	80		80	
		Дължина на тръбната връзка на вътр. тяло (макс.)	m	25		25	
	Макс. височина	m	15		15		
Гарантиран работен диапазон (Външна температура)	Охлаждане	°C	-10 ~ +46		-10 ~ +46		
	Отопление	°C	-15 ~ +24		-15 ~ +24		
Цена в лева с ДДС			лв.	7,779.00	9,899.00		

* Всички цени са с включено ДДС и не включват цена за монтаж.

(*) Изтичането на хладилен агент допринася за изменението в климата. Хладилен агент с по-нисък коефициент (GWP) ще допринесе за глобалното затопляне в по-малка степен, отколкото такъв с по-висок GWP, при изтичане в атмосферата.

Този уред съдържа течен хладилен агент с коефициент GWP от 550. Това означава, че ако 1кг. от течния хладилен агент изтече в атмосферата, въздействието върху глобалното затопляне ще бъде 550 пъти по-голямо, отколкото при изтичане на 1кг. CO₂ в период от 100 години. Никога не се опитвайте да упражнявате действия върху кръговрата на хладилната течност или да разглобявате продукта самостоятелно. Винаги се обръщайте към специалист за това. Коефициент GWP на R32 е на 675 място в IPCC 4th Assessment Report.

(**) Консумация на енергия, основана на резултати от стандартно тестване. Реалната консумация на енергия се определя от начина на ползване на уреда, както и от неговата локация.

(*) Ако външното тяло е инсталирано по-високо от вътрешното тяло, максималната височина се ограничава до 15м.

(*) Стойностите на EER/COP, EEL rank, SEER/SCOP и енергийната ефективност са измерени при свързване със следните вътрешни тела:

- MXZ-2F42VF → MSZ-LN18VG + MSZ-LN25VG
- MXZ-2F53VF → MSZ-LN18VG + MSZ-LN35VG
- MXZ-3F54VF → MSZ-LN18VG + MSZ-LN18VG + MSZ-LN18VG
- MXZ-3F68VF → MSZ-LN18VG + MSZ-LN25VG + MSZ-LN25VG
- MXZ-4F72VF → MSZ-LN18VG + MSZ-LN18VG + MSZ-LN18VG + MSZ-LN18VG
- MXZ-4F80VF3 → MSZ-LN18VG2 + MSZ-LN18VG2 + MSZ-LN18VG2 + MSZ-LN25VG2
- MXZ-5F102VF → MSZ-LN18VG2 + MSZ-LN18VG2 + MSZ-LN18VG2 + MSZ-LN25VG2 + MSZ-LN25VG2
- MXZ-6F122VF → MSZ-LN18VG2 + MSZ-LN18VG2 + MSZ-LN18VG2 + MSZ-LN18VG2 + MSZ-LN25VG2 + MSZ-LN25VG2

MXZ СЕРИЯ - ВЪТРЕШНИ ТЕЛА

INVERTER MULTI



Модел	Тип	Q охл.[kW]	Q отопл.[kW]	Фаза	dB(A)	Цена с ДДС
MSZ-AP25VGK	СТЕНЕН	0.9-2.5-3.4	1.0-3.2-4.1	1N / 230V	19	570.00 лв.
MSZ-AP35VGK	СТЕНЕН	1.1-3.5-3.8	1.3-4.0-4.6	1N / 230V	19	639.00 лв.
MSZ-AP42VGK	СТЕНЕН	0.9-4.2-4.5	1.3-5.4-6.0	1N / 230V	21	841.00 лв.
MSZ-AP50VGK	СТЕНЕН	1.4-5.0-5.4	1.4-5.8-7.3	1N / 230V	28	850.00 лв.
MSZ-AP60VGK	СТЕНЕН	1.4-6.1-7.3	2.0-6.8-8.6	1N / 230V	29	1295.00 лв.
MSZ-AP71VGK	СТЕНЕН	2.0-7.1-8.7	2.2-8.1-10.3	1N / 230V	30	1550.00 лв.



Модел	Тип	Q охл.[kW]	Q отопл.[kW]	Фаза	dB(A)	Цена с ДДС
MSZ-EF25VGK(W/S/B)	СТЕНЕН	0.9-2.5-3.4	1.0-3.2-4.2	1N / 230V	19	746.00 лв.
MSZ-EF35VGK(W/S/B)	СТЕНЕН	1.1-3.5-4.0	1.3-4.0-5.5	1N / 230V	21	911.00 лв.
MSZ-EF50VGK(W/S/B)	СТЕНЕН	1.4-5.0-5.4	1.4-5.8-7.5	1N / 230V	30	1,379.00 лв.



Модел	Тип	Q охл.[kW]	Q отопл.[kW]	Фаза	dB(A)	Цена с ДДС
MSZ-FH25VE	СТЕНЕН	1.4-2.5-3.5	1.8-3.2-5.5	1N / 230V	20	689.00 лв.
MSZ-FH35VE	СТЕНЕН	0.8-3.5-4.0	1.0-4.0-6.3	1N / 230V	21	855.00 лв.
MSZ-FH50VE	СТЕНЕН	1.9-5.0-6.0	1.7-6.0-8.7	1N / 230V	25	1,150.00 лв.



Модел	Тип	Q охл.[kW]	Q отопл.[kW]	Фаза	dB(A)	Цена с ДДС
MSZ-LN25VGW	СТЕНЕН	1.0-2.5-3.5	0.7-3.2-5.4	1N / 230V	19	970.00 лв.
MSZ-LN35VGW	СТЕНЕН	0.8-3.5-4.0	0.9-4.0-6.3	1N / 230V	19	1,179.00 лв.
MSZ-LN50VGW	СТЕНЕН	1.0-5.0-6.0	1.0-6.0-8.2	1N / 230V	25	1,589.00 лв.



Модел	Тип	Q охл.[kW]	Q отопл.[kW]	Фаза	dB(A)	Цена с ДДС
MSZ-LN25VG(R/B/V)	СТЕНЕН	1.0-2.5-3.5	0.7-3.2-5.4	1N / 230V	19	1,070.00 лв.
MSZ-LN35VG(R/B/V)	СТЕНЕН	0.8-3.5-4.0	0.9-4.0-6.3	1N / 230V	19	1,379.00 лв.
MSZ-LN50VG(R/B/V)	СТЕНЕН	1.0-5.0-6.0	1.0-6.0-8.2	1N / 230V	25	1,799.00 лв.



Модел	Тип	Q охл.[kW]	Q отопл.[kW]	Фаза	dB(A)	Цена с ДДС
MFZ-KT25VG	ПОДОВ	1.6-2.5-3.2	1.3-3.4-4.2	1N / 230V	19	2,249.00 лв.
MFZ-KT35VG	ПОДОВ	0.9-3.5-3.9	1.1-4.3-5.0	1N / 230V	19	2,489.00 лв.
MFZ-KT50VG	ПОДОВ	1.2-5.0-5.6	1.5-6.0-7.2	1N / 230V	28	2,979.00 лв.
MFZ-KT60VG	ПОДОВ	1.7-6.1-6.3	1.6-7.0-8.0	1N / 230V	28	3,269.00 лв.



Модел	Тип	Q охл.[kW]	Q отопл.[kW]	Фаза	dB(A)	Цена с ДДС
MLZ-KP25VF	КАСЕТЪЧЕН	0.4-2.5-3.2	1.4-3.2-4.2	1N / 230V	26	1,959.00 лв.
MLZ-KP35VF	КАСЕТЪЧЕН	0.8-3.5-3.9	1.1-4.1-4.9	1N / 230V	27	2,339.00 лв.
MLZ-KP50VF	КАСЕТЪЧЕН	1.7-5.0-5.6	1.7-6.0-7.2	1N / 230V	26	2,839.00 лв.
MLP-444W	декоративен панел с безжично дистанционно управление					450.00 лв.



** Изберете желаните аксесоари и ги добавете към цената на съответната касета!*

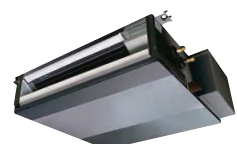
Модел	Тип	Q охл.[kW]	Q отопл.[kW]	Фаза	dB(A)	Цена с ДДС
SLZ-M25FA	КАСЕТЪЧЕН	1.4-2.5-3.2	1.3-3.2-4.2	1N / 230V	25	979.00 лв.
SLZ-M35FA	КАСЕТЪЧЕН	0.7-3.5-3.9	1.0-4.0-5.0	1N / 230V	25	1,179.00 лв.
SLZ-M50FA	КАСЕТЪЧЕН	1.0-4.6-5.2	1.3-5.0-5.5	1N / 230V	27	1,449.00 лв.
SLZ-M60FA	КАСЕТЪЧЕН	1.5-5.7-6.3	1.6-6.4-7.3	1N / 230V	32	1,729.00 лв.


АКСЕСОАРИ

SLP-2FA	декоративен панел за жично дистанционно управление					380.00 лв.
SLP-2FALM	декоративен панел с безжично дистанционно управление					460.00 лв.
PAR-41MAA	жично дистанционно управление с подсветка на дисплея					350.00 лв.

** Изберете желаните аксесоари и ги добавете към цената на съответната касета!*

Модел	Тип	Q охл.[kW]	Q отопл.[kW]	Фаза	dB(A)	Цена с ДДС
SEZ-M25DA(L)	КАНАЛЕН	1.4-2.5-3.2	1.3-2.9-4.2	1N / 230V	22	929.00 лв.
SEZ-M35DA(L)	КАНАЛЕН	0.7-3.5-3.9	1.1-4.2-5.0	1N / 230V	23	969.00 лв.
SEZ-M50DA(L)	КАНАЛЕН	1.1-5.0-5.6	1.5-6.0-7.2	1N / 230V	29	1,139.00 лв.
SEZ-M60DA(L)	КАНАЛЕН	1.6-6.1-6.3	1.6-7.4-8.0	1N / 230V	29	1,359.00 лв.
SEZ-M71DA(L)	КАНАЛЕН	2.2-7.1-8.1	2.0-8.0-10.2	1N / 230V	29	1,649.00 лв.


АКСЕСОАРИ

PAR-41MAA	жично дистанционно управление с подсветка на дисплея					350.00 лв.
-----------	--	--	--	--	--	-------------------

** Изберете желаното дистанционно управление и го добавете към цената на вътрешното тяло!*

** Всички цени са с включено ДДС и не включват цена за монтаж.*